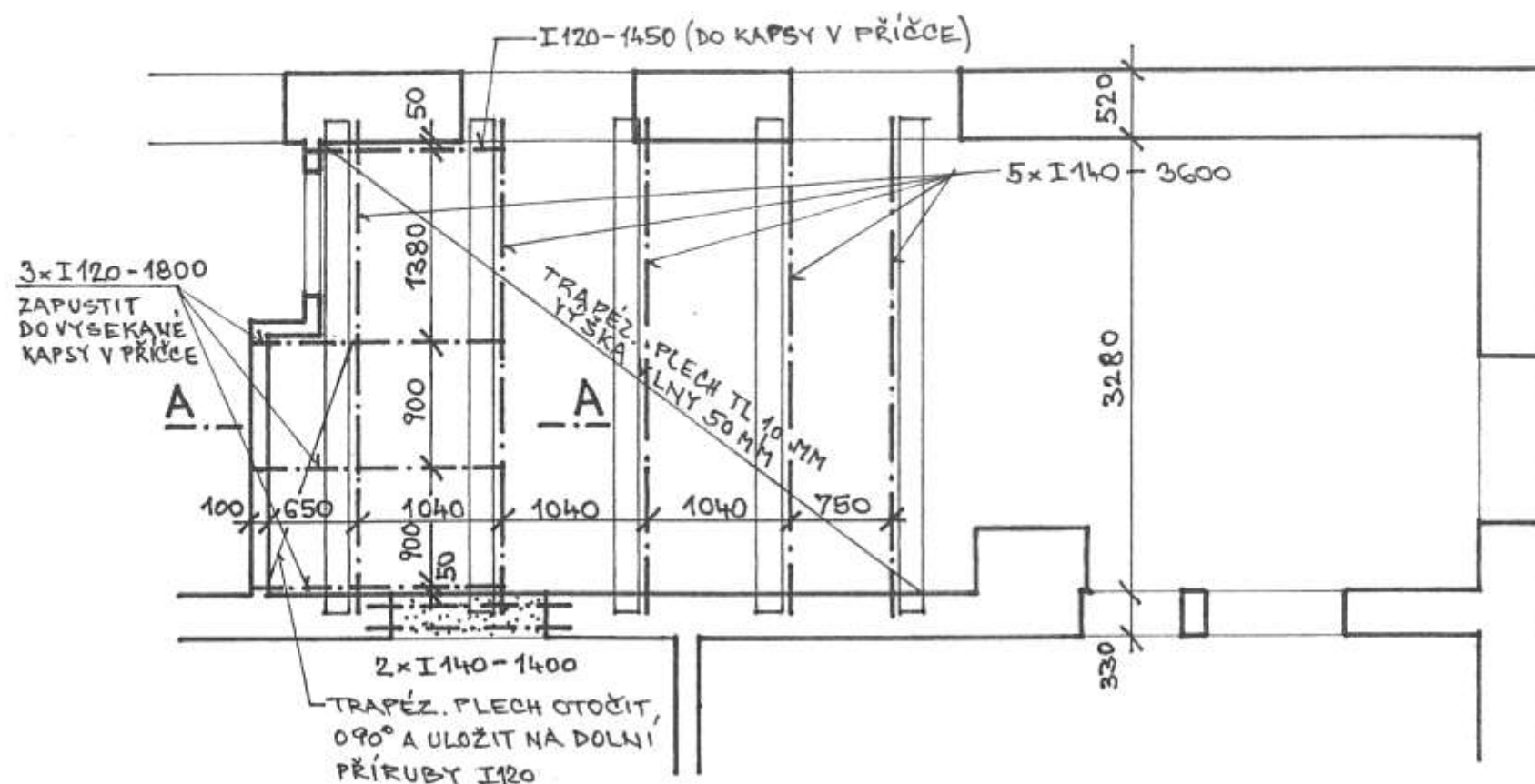


# PŮDORYS 1:50



## VÝPIS MATERIÁLU :

I 140 – dl. 3600 mm – 5 ks – 259,20 kg

I 120 – dl. 1800 mm – 3 ks – 60,48 kg

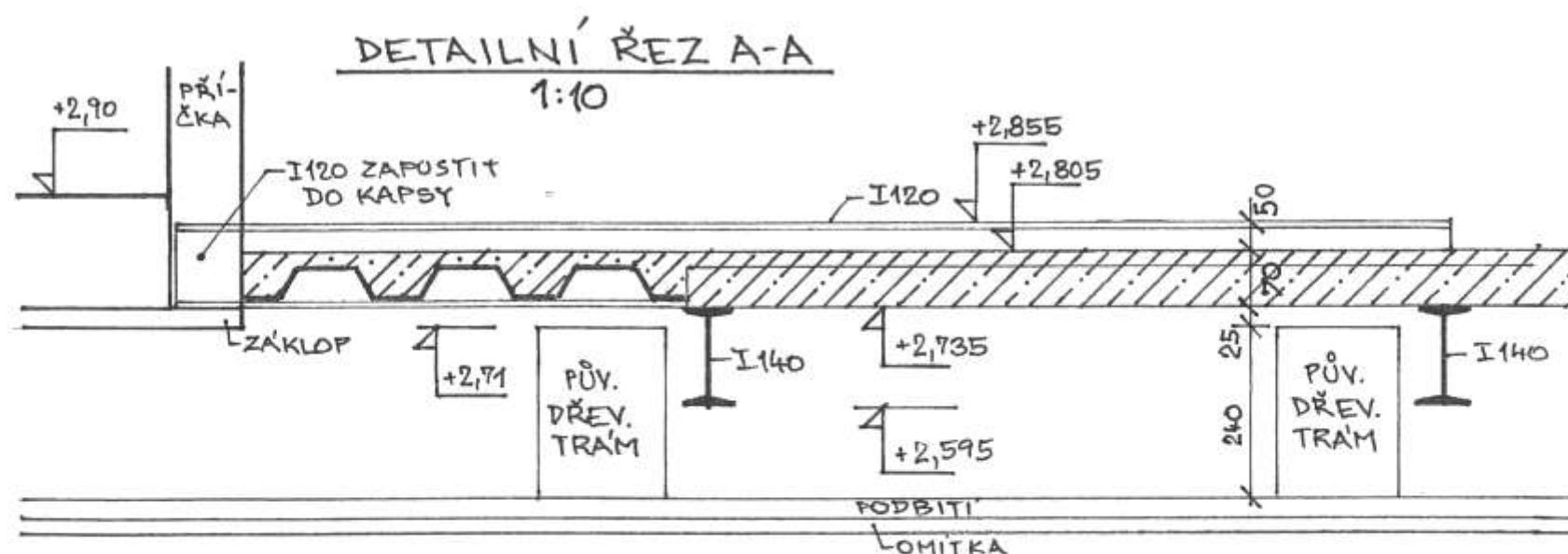
I 120 – dl. 1450 mm – 1 ks – 16,24 kg

překlad I 140 – dl. 1400 mm – 2 ks – 40,32 kg

trapezový plech

tl. plechu 1,0 mm, výška vlny 50 mm

.....18,0 m<sup>2</sup> .....220 kg



Ing. Josef Doležal  
Úvoz 208/19, 586 01 Jihlava  
IČ: 124 27 195

**KOSOV U JIHLAVY čp. 9  
OPRAVA BYTOVÉ JEDNOTKY č. 1**

**ZESÍLENÍ ČÁSTI STROPU POD 2. NP**

Investor : Statutární město Jihlava

Vypracoval : Ing. Josef Doležal, IČ 12427195

Zak. číslo : 020819

Srpen 2019

Měřítko : 1 : 50, 1 : 10

